



Die steht für Sie auf eigenen Füßen.



german
brand
award
24
winner



The
Major
Brands in
Germany
2024



PLUS X AWARD
markilux
PUNKTVERSTE
MARKE
DES JAHRES
2017



markilux syncra pergola

Mit den zusätzlichen vorderen Säulen und der seitlichen tracfix Tuchführung bietet diese Variante besondere Vorteile in Sachen Größe und Windstabilität.



markilux syncra flex

Beschwerungskästen ermöglichen ein Aufstellen ohne bauseitiges Betonfundament.



markilux syncra uno

Zwei Füße. Eine Markise. Kein Problem. Die markilux syncra uno beweist auch mit einem „Flügel“ stabile Luftlage.

Markisensystem

modellabhängig bis 60 m²,
als gekoppeltes System größer

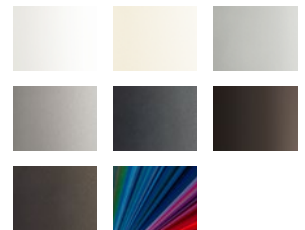
Armtechnologie

modellabhängig

Optionen

je nach Markisenmodell
LED-Beleuchtung und Schattenplus,
uno (nur eine Markise / pergola),
flex (mit Beschwerungskästen),
Säulen rund oder eckig,
Fußabdeckungen,
gekoppeltes System

Markisfarben



Markisentücher

