



Dreht sich immer um
Ihre Bedürfnisse.





markilux Schattenplus

Der ein- und ausfahrbare Sonnen-, Blick- und Blendschutz im vorderen Ausfallprofil lässt Sie die tiefstehende Sonne genießen und störenden Blicken mit Gelassenheit begegnen.



flex-Variante

Den markilux planet flex können Sie drehen und wenden wie Sie wollen – per Easy-Go-Hebel um bis zu 335°.

Markisensystem

je nach Markisenmodell
 maximal 600/610 × 300 cm
 maximal 500/510 × 350 cm

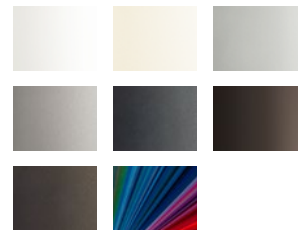
Armtechnologie

modellabhängig

Optionen

je nach Markisenmodell
 LED-Beleuchtung und
 Schattenplus,
 flex bis zu 335° drehbar,
 Fußabdeckungen

Markisenfarben



Markisentücher



ROHDE FENSTERBAU GmbH
Zweigniederlassung Döbeln
 ☎ 03431.679700

• Durchblick behalten mit Fenstern von ROHDE •