



Standfest.  
Überall. Für alle.



reddot design award  
winner 2017

**markilux**

Die Beste unter der Sonne

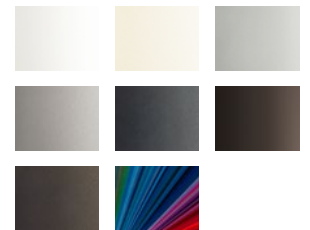


**Pergolamarkise**  
maximal 450 × 400 cm

### Optionen

LED-Line in Kassette und an Führungsschienen, LED-Line oder LED-Spots am Tuchstützrohr, Schattenplus (manuell), seitlicher Wind- / Sichtschutz, Säulen rund / eckig, absenkbare Säulen, Tuchstützrohr, Beschwerungskästen

### Markisenfarben



### Immer im schönsten Licht

LED-Beleuchtung in der Kassette, an den Führungsschienen und/oder am Tuchstützrohr garantieren unbeschwerte Stunden im Freien – auch wenn die Sonne längst untergegangen ist.



### markilux Schattenplus

Im Handumdrehen die tiefstehende Sonne und neugierige Blicke ausblenden.



### Rundum gelungen

Die eckige, kompakte Kassette, 125 × 125 mm, schützt das Markisentuch rundum.

### Markisentücher



### Mit einem Höchstmaß an Qualität und Komfort

Extras für mehr Schatten, Licht und Wärme – entdecken Sie alle Möglichkeiten der Individualisierung bei Ihrem markilux Fachpartner und auf [markilux.com](http://markilux.com)



**ROHDE FENSTERBAU GmbH**  
**Zweigniederlassung Döbeln**

**03431.679700**

• Durchblick behalten mit Fenstern von ROHDE •