



Die Markise mit Kurven,  
die andere erstmal kriegen müssen.



mx\_3

markilux

Die Beste unter der Sonne



**Kassettentisch**

maximal 600 × 300 cm

maximal 500 × 350 cm

**Armtechnologie**

Bionic-Sehne

**Optionen**

LED-Line in der Kassette,

Farbkombinationen

Der schönste Platz unter der Sonne. Auch am Abend.

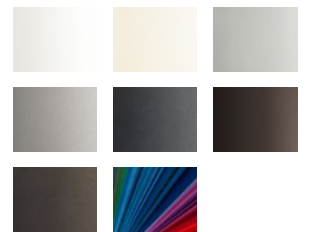
Die stimmungsvolle, dimmbare LED-Line in der Kassette setzt Ihren Lieblingsplatz gekonnt in Szene.



**Klare Linie. Rundum.**

Wer formschöne Kurven in Symbiose mit geradlinigem Design mag, wird die markilux MX-3 lieben.

**Markisfarben**



**markilux Sichtblendenfarben**

Die Farbkombination einer Designmarkise – bestehend aus Gestellfarbe, Markisentuch und der Sichtblendenfarbe – hat großen Einfluss auf das optische Erscheinungsbild und die Wirkung. Dieser farbliche Dreiklang steht im Einklang mit der klaren Linienführung und dem funktionalen Design. Von klassisch-chic bis modisch-elegant eröffnen sich vielfältige Möglichkeiten zur Individualisierung Ihrer gewünschten Traummarkise.

**Markisentücher**



ROHDE FENSTERBAU GmbH  
Zweigniederlassung Döbeln

☎ 03431.679700

• Durchblick behalten mit Fenstern von ROHDE •

markilux.com